

# Saber que vendrás

Arr. Guillermo Navarro

♩ = 80

F G C Am F G7 C C C F C Am



En es te mun do que Cris to nos da ha  
La sed de to dos los hom bres sin luz la

7 C F G7 C F C Am



ce mos lao fren da del pan El pan de nues tro tra ba jo sin fin yel  
pe na yel tris te llo rar El o dio de los que mue ren sin fé can

11 C F G7 C F C Am



vi no de nues tro can tar Trai goan te ti nues tra jus tain que tud a  
sa dos de tan to lu char En la pa te na de nues trao bla ción: a

15 C F G7 F G C Am



mar la jus ti ciay la paz Sa ber que ven drás sa ber quees ta rás par  
cep ta la vi da Se ñor

19 F G7 C C7 F G C Am



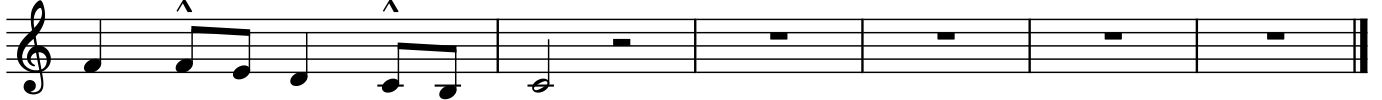
tien doa los po bres tu pan Sa ber que ven drás sa ber quees ta rás par

23 F G7 C Palmas ^ ^ ^ ^



tien doa los po bres tu pan Sa ber que ven drás sa ber quees ta rás par

27 ^ ^



tien doa los po bres tu pan